

Aviso de Ciclón Tropical en el Océano Pacífico

No. Aviso: 08

Ciudad de México a 09 de Julio del 2017.

Emisión: 10:15h

Servicio Meteorológico Nacional, fuente oficial del Gobierno de México, emite el siguiente aviso:

Síntesis:"EUGENE" AHORA COMO HURACÁN CATEGORÍA III

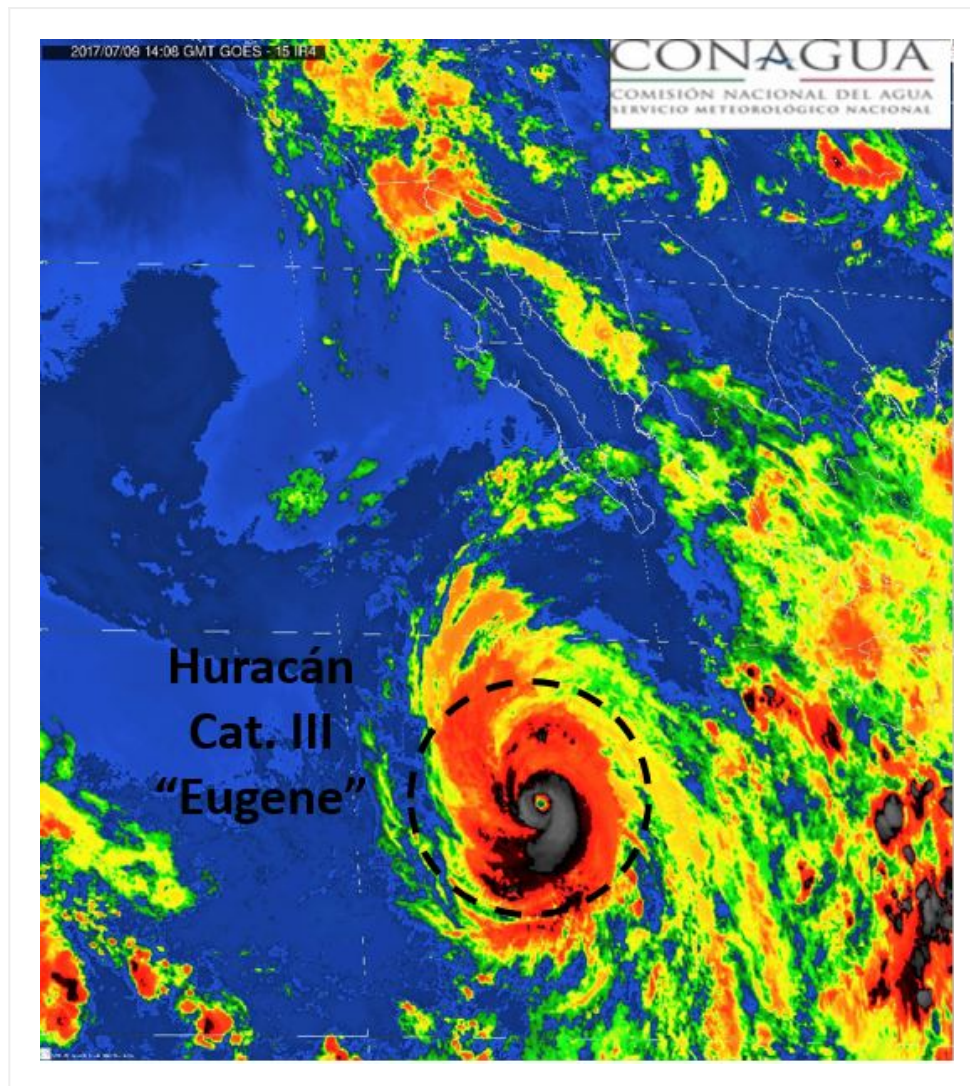


Imagen de satélite

Situación Actual:

Huracán "EUGENE" ahora como categoría III, se localiza al suroeste de Baja California Sur, sin afectar costas nacionales.

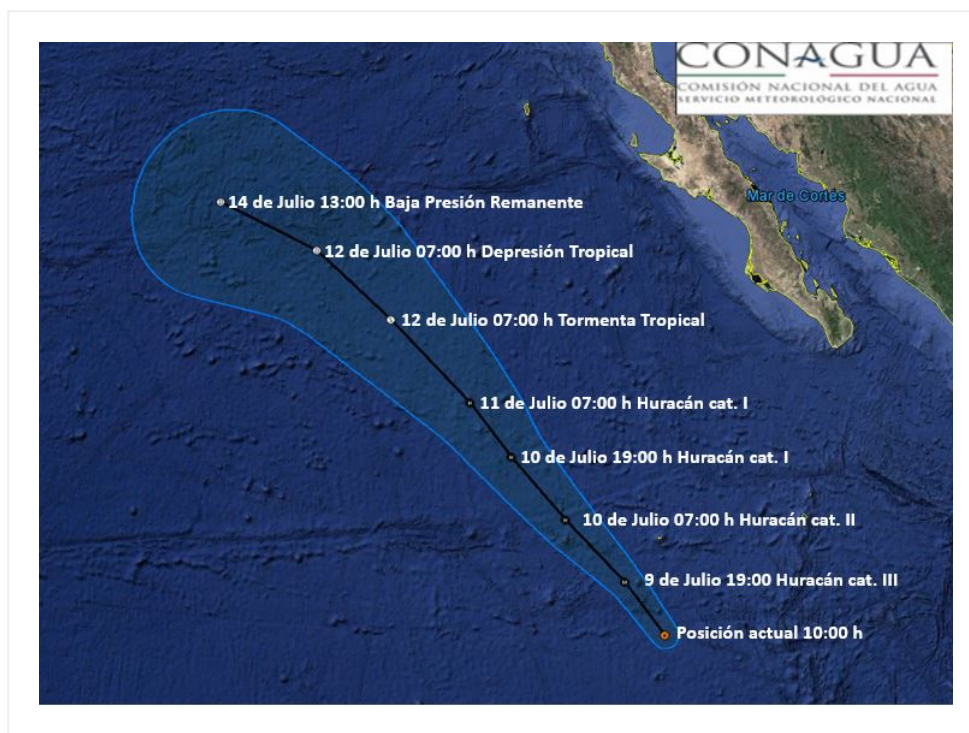
Condiciones Actuales	
Hora local (hora gmt)	10:00 horas (15:00 GMT)
Ubicación del centro del ciclón	Latitud Norte:16.0° Longitud Oeste: 114.6°
Distancia al lugar más cercano	A 910 km al suroeste de Cabo San Lucas, B.C.S y a 500 km al suroeste de Isla Socorro, Col.
Desplazamiento actual:	Nor-noroeste (330°) a 17 km/h
Vientos máximos [km/h]:	Sostenidos: 185 km/h Rachas: 220 km/h
Presión mínima central [hpa]:	965 hPa
Diametro del ojo [km]	37 km km
Comentarios adicionales	Las bandas nubosas mantendrán tormentas fuertes sobre las Islas del Archipiélago de Revillagigedo.
Recomendaciones	----

Extensión en cuadrantes de radios de vientos y oleaje

Radio de vientos de 120 km/h	55 km NE	35 km SE	35 km SO	35 km NO
Radio de vientos de 95 km/h	95 km NE	75 km SE	55 km SO	75 km NO
Radio de vientos de 63 km/h	205 km NE	205 km SE	110 km SO	150 km NO
Oleaje 4 m	390 km NE	390 km SE	220 km SO	335 km NO

PRONÓSTICO VALIDO AL DÍA/HORA LOCAL TIEMPO CENTRO	LATITUD NORTE	LONG. OESTE	VIENTOS [Km/h]	CATEGORÍA	UBICACIÓN (en km)
09/19h	17.3	115.6	195/240	Huracán categoría III	520 km al oeste-suroeste de Isla Socorro, Col., y a 855 km al suroeste de Cabo San Lucas, BCS.
10/07h	18.8	117.1	175/215	Huracán categoría II	650 km al oeste de Isla Socorro, Col., y a 830 km al suroeste de Cabo San Lazaro, BCS.
10/19h	20.3	118.5	150/185	Huracán categoría I	805 km al suroeste de Cabo San Lazaro, BCS., y a 810 km al oeste-noroeste de Isla Socorro, Col.

PRONÓSTICO VALIDO AL DÍA/HORA LOCAL TIEMPO CENTRO	LATITUD NORTE	LONG. OESTE	VIENTOS [Km/h]	CATEGORÍA	UBICACIÓN (en km)
11/07h	21.6	119.6	120/150	Huracán categoría I	830 km al oeste-suroeste de Cabo San Lazaro, BCS., y a 835 km al suroeste de Punta Eugenia, BCS.
12/07h	23.6	121.8	75/95	Tormenta Tropical	825 km al suroeste de Punta Eugenia, BCS., y a 895 km al oeste-suroeste de Punta Abreojos, BCS.
13/07h	25.3	124.0	55/75	Depresión Tropical	935 km al oeste-suroeste de Punta Eugenia, BCS., y a 970 km al suroeste de Cabo San Quintin, BC.
14/07h	26.5	127.0	35/55	Baja Presión Remanente	1,155 km al oeste-suroeste de Cabo San Quintin, BC., y a 1,165 km al oeste-suroeste de Mexico California Bo, BC.



Trayectoria pronóstico del huracán "EUGENE"

Aviso No.	Fecha / Hora local CDT	Lat. Norte	Long. Oeste	Distancia más cercana (km)	Viento m ^í x. / rachas	Categoría	Avance

1	07 jul / 16:00	11.9	111.2	1,230 km al sur de Cabo San Lucas, B.C.S., y a 1,070 km al suroeste de Playa Perula, Jal.	65/85	Tormenta Tropical	Noroeste (310°) a 13 km/h
2	07 jul / 22:00	12.5	111.6	1,170 km al sur de Cabo San Lucas, B.C.S., y a 1,045 km al suroeste de Playa Perula, Jal	75/85	Tormenta Tropical	Noroeste (315°) a 15 km/h
3	08 jul / 4:00	12.9	112.1	1,135 km al sur-suroeste de Cabo San Lucas, B.C.S.	75/95	Tormenta Tropical	Noroeste (315°) a 15 km/h
04	08 jul / 10:00	13.6	112.8	A 1,080 km al sur-suroeste de Cabo San Lucas, B.C.S.	95/110	Tormenta Tropical	Noroeste (315°) a 15 km/h
05	08 jul / 16:00	13.7	113.4	A 625 km al sur-suroeste de Isla Socorro, Col. y a 1,085 km al sur-suroeste de Cabo San Lucas, BCS.	110/140	Tormenta Tropical	noroeste (320°) a 13 km/h
06	08 jul / 22:00	14.4	113.5	A 558 km al sur-suroeste de Isla Socorro, Col. y a 1,020 km al sur-suroeste de Cabo San Lucas, BCS.	130/155	Huracán categoría I	noroeste (320°) a 13 km/h
07	09 jul / 04:00	15.2	114.1	520 km al suroeste de Isla Socorro, Col. 960 km al sur-suroeste de Cabo San Lucas, BCS.	155/195	Huracán categoría II	Noroeste (325°) a 13 km/h
08	09 jul / 10:00	16.0	114.6	A 910 km al suroeste de Cabo San Lucas, B.C.S y a 500 km al suroeste de Isla Socorro, Col.	185/220	Huracán categoría III	Nor-noroeste (330°) a 17 km/h

EL SIGUIENTE AVISO SE EMITIRÁ A LAS 16:15 HRS TIEMPO DEL CENTRO O ANTES SI OCURREN CAMBIOS SIGNIFICATIVOS

Pronosticador: Alex Ramírez Olvera

Revisó: Josué Montiel López